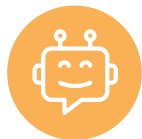


“ 모바일 앱으로
더 편리하게! ”



위치정보 활용 및 푸시알림

사용자의 위치를 파악해 주변의 공유자원을 추천하고, 푸시알림을 통해 예약진행상황을 실시간으로 알려드립니다.



인공지능 챗봇 서비스

시간의 제약없이 예약관련 문의에 실시간 답변을 제공합니다.



음성-텍스트 변환 기능

스마트폰 활용에 어려움이 있는 분들도 보다 쉽게 조회 및 예약을 진행할 수 있습니다.

“ 이제 소유에서 공유로! ”

공유누리 기대효과



전국 공공개방자원 단일 포털 제공으로
공유경제 활성화



적극적인 개방과 공유로
국민의 기회비용 절감



R&D 실험 기자재 · 강의 · 지식 등
무형의 자산 공유로
4차 산업혁명 시대 경쟁력 상승

온 국민이 누리는 공공개방자원 공유플랫폼

함께 누려요
공유누리

공공이라 더 믿을 수 있고 더 다양하고 더 편리합니다



이럴 땐 어떻게 하면 좋을까요?



갑작스런 출장, 낯선 지역에서
회의공간과 주차공간이 필요한데...

매번 새로운 장난감을
사줄 수도 없고..



다음 주 연습 경기가 있는데
주변에 연습공간이 어디있지?



우리 회원들 작품 전시를
어디서 하면 좋을까?



개발중인 제품이 있는데
실험장비를 빌려쓸 수는 없나?



공유누리에 접속해보세요.



각 기관별로 제공되고 있는
공공개방자원을 국민이 편리하게
이용할 수 있도록 검색·예약 등
서비스를 통합 제공하는 플랫폼

공유누리가 뭔가요?

국민이 전국의 공공개방자원*을
지역·유형·서비스품목이나
내 위치 기반 지도로 검색하고
예약·결제할 수 있는 서비스를
제공하는 공공자원 개방·공유
대국민 통합 플랫폼

* 공공개방자원 : 행정기관 또는
공공기관이 보유·관리하고 있는
시설이나 물품 중에서 본래의
사용 목적에 지장을 주지 않는
범위에서 단기간·비영리적으로
국민 이용의 대상으로 지정한 재산



공유누리에는 어떤 자원들이 등록되어 있나요?

기관별 공공자원 개방·공유 현황

(단위 : 개, '20.12.31. 현재)

구분	기관수	합계	회의실 등	주차장	체육시설	숙박·문화시설	연구·실험장비	물품 등
합계	464	108,488	8,750	6,544	3,065	881	81,665	8,763
중앙부처	35	2,327	720	968	315	219	25	93
지자체	243	22,445	7,407	4,699	2,381	594	4	7,364
공공기관	186	83,716	623	877	369	68	81,636	1,306

※ 개방·공유 주요자원

·시 설 : 회의실, 체육시설, 주차장, 캠핑장, 숙박시설, 전시공간 등
·물 품 : 방역분무기, 유아용품, 장난감, 생활공구, 휠체어, 혈압측정기,
라돈측정기, 연구·실험장비, 농기계, 캠핑용품, 행사물품 등



공유누리 어떻게 활용하면 좋을까요?

1. 전국의 공공개방자원을
지역, 키워드, 지도, 카테고리 등
다양한 검색경로를 통해 쉽게 찾아보세요.

전국의 공공개방자원을 쉽고 편리하게 예약하세요

시·도 선택 ▼ 시·군·구 선택 ▼ 검색어를 입력해주세요 **검색**



지역



키워드



지도



카테고리

2. 공유지도를 활용해 나의 현 위치, 또는
내가 선택한 지역을 중심으로 주변의 자원들을
찾아보세요.



3. 빅데이터 분석을 통해 과거 이용내역과
유사 사용자 데이터를 활용해 개인에게 최적화된
서비스(빠른 검색 및 자원추천 등)를 제공합니다

